



Amtssigniert. SID2025041155160
Informationen unter: amtssignatur.tirol.gv.at

BH Kitzbühel, Josef-Herold-Straße 10, 6370 Kitzbühel, Österreich

Bezirkshauptmannschaft Kitzbühel
Straßenpolizei und Kraftfahrwesen

Josef Lengauer
Josef-Herold-Straße 10
6370 Kitzbühel
+43 5356 62131 6450
bh.kb.strassenpolizei@tirol.gv.at
www.tirol.gv.at

Informationen zum rechtswirksamen Einbringen und
Datenschutz unter www.tirol.gv.at/information

Geschäftszahl – beim Antworten bitte angeben
KB-GSTVO-20/12-2025
Kitzbühel, 15.04.2025

Einfahrt verboten Sennereiweg-Schule 2025

VERORDNUNG:

der Bezirkshauptmannschaft Kitzbühel, womit Verkehrsbeschränkungen vorgeschrieben werden. Auf Grund des § 43 Abs. 1 lit. b Zif. 1 und 2 der Straßenverkehrsordnung 1960, BGBl. 159/60 i.d.g.F. in Verbindung mit § 94b leg. cit. wird im Interesse der Sicherheit, Leichtigkeit und Flüssigkeit des Verkehrs angeordnet:

Verkehrsbeschränkungen auf dem Sennereiweg/Schule, im Gemeindegebiet Westendorf,

Diese Verordnung ist gemäß § 44 StVO durch die ordnungsgemäße Anbringung der entsprechenden Straßenverkehrszeichen nach

- 1) **Einfahrt verboten - § 52 lit. a Zif. 2 StVO**
- 2) **Fahrverbot Kraftfahrzeuge - § 52 lit. a Zif. 6c StVO mit der Zusatztafel § 54 Abs. 1 StVO „Feuerwehrzone“**
- 3) **Fahrverbot Kraftfahrzeuge - § 52 lit. a Zif. 6c StVO mit der Zusatztafel § 54 Abs. 1 StVO „Ausgenommen genehmigte Schülertransporte“**

kundzumachen und tritt mit der Errichtung der vorgeschriebenen Zeichen in Kraft.

Aufstellungsort:

Gemeindegebiet Westendorf

Koordinaten:

- | | |
|------------------------------|------------------------------|
| 1) Einfahrt verboten: | Rechtswert: -84362.25 |
| | Hochwert: 255517.04 |
| 2) Fahrverbot KFZ | Rechtswert: -84395.17 |

Ausg. Schülertransporte	Hochwert: 255579.47
3) Fahrverbot KFZ	Rechtswert: -84397.80
Feuerwehrzone	Hochwert: 255581.87

Der diesbezügliche Aufstellungszeitpunkt ist vom Antragsteller der Behörde mitzuteilen, damit sie in die Lage versetzt wird den Aktenvermerk (§ 16 AVG 1991) über das Inkrafttreten der Verordnung zu verfassen. Die ggst. Verkehrszeichen wurden nach dem Koordinatensystem MGI Austria GK Central (M31) eingemessen.

Die Anbringungspflicht und Tragung der Kosten für die Einrichtungen zur Regelung und Sicherung des Verkehrs wird durch § 32 StVO 1960 bestimmt.

Für den Bezirkshauptmann:

Josef Lengauer

Ergeht an:

- 1) **Gemeinde Westendorf**
- 2) **Polizeiinspektion Westendorf**

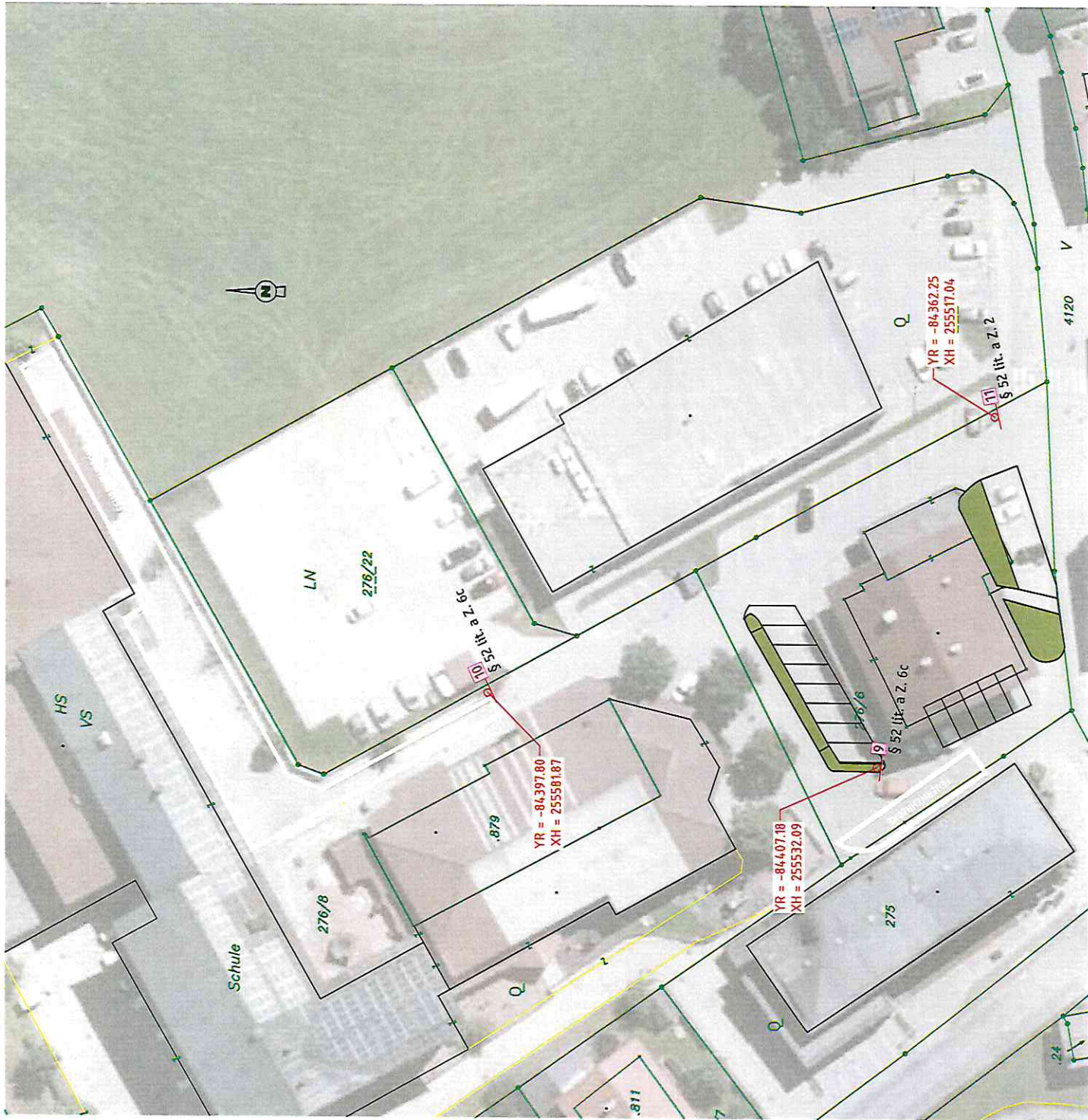
KG. Westendorf 82006



9 § 52 lit. a Z. 6c
10 § 52 lit. a Z. 6c



11 § 52 lit. a Z. 2



	Einlage	-
Gemeinde Westendorf	Ausfertigung	-
Ruhender Verkehr und Fahrverbote Westendorf		
Datum	Plannr.	Bearbeiter
2025-03-18	ZL-054.02 - 02-LP	Scl
Bereich Sennerei Lageplan M1:500		
 HE Verkehrsplanung Hirschhuber & Einsteleider FlexCo Föhr 05222024546 Fax 05222024546 email: hirschhuber@he-ing.at, j.einsteleider@he-ing.at		